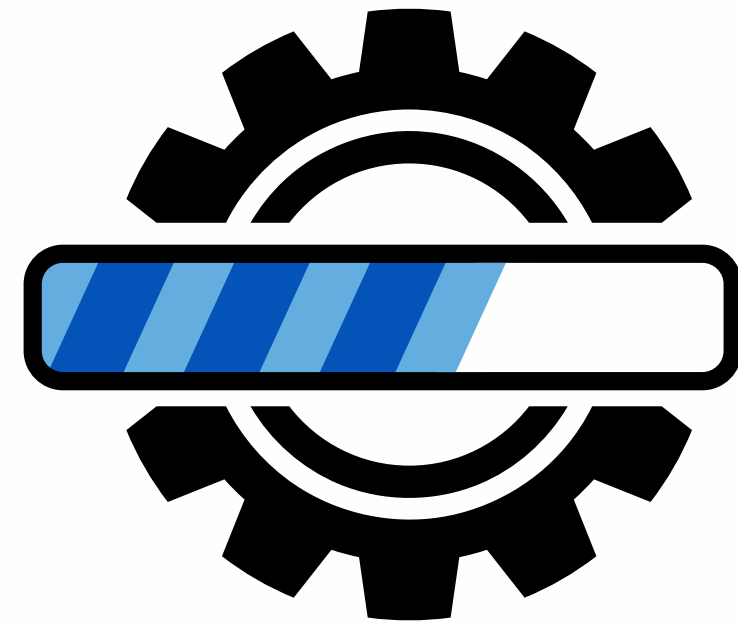


Présentation du projet



Work
in
Progrès[s]

Construire le travail de demain

“Faire face aux crises, en veillant à la qualité des conditions de travail”

Participez à un travail expérimental qui a pour ambition d’être déployé au niveau régional puis national



Sommaire

1. **Sommaire**
2. **Work in Progrès[s], c'est quoi?**
3. **Contextualisation**
4. **Objectifs et résultats attendus**
5. **Qui ?**
6. **Quand ?**
7. **Les étapes du projet** (frise chronologique)
8. **Etape 1** (challenge étudiants : formats Design Fiction + Bootcamp + Hackathon)
9. **Etape 2** (séminaire)
10. **Etape 3** (livre blanc)
11. **Comment rejoindre le projet Work in Progrès[s] ?**
12. **L'AGERA, ELENCE**
13. **L'ANACT (financeur), les partenaires**

Work in Progrès[s] est un projet qui vise à répondre aux défis d'un monde du travail en mutation rapide

Approche :

- **Créer un laboratoire d'idées réunissant étudiants, enseignants, chercheurs et professionnels**
- **Explorer des solutions concrètes pour les TPE/PME en gestion de crise et valorisation du travail**

Mission:

- **Outiller les étudiants, futurs professionnels et managers, pour faire face aux crises tout en préservant les conditions de travail**

Finalité :

- **Mieux préparer les entreprises à gérer les crises**
- **Former les étudiants aux compétences clés nécessaires dans un contexte complexe**

Contextualisation

L'ANACT / La Fabrique CTO a lancé en août 2024 un appel à manifestation d'intérêt sur la question :

“Faire face aux crises, en veillant à la qualité des conditions de travail”



L'AGERA et ELENCE qui sont partenaires, ont proposé un projet qui a été retenu



Avec le soutien de la Fondation Université Savoie Mont Blanc et du Club des Entreprises Savoie Mont Blanc



La convention a été notifiée le 13 novembre 2024, ce projet a une durée de 12 mois et sera financé par l'ANACT qui propose une subvention de 50.000€.

Objectifs :



- ✓ Co-construire des solutions concrètes en interdisciplinarité
- ✓ Renforcer la coopération entre les acteurs de l'enseignement supérieur et les entreprises
- ✓ Développer un dispositif pédagogique innovant
- ✓ Promouvoir l'intégration de nouvelles compétences en gestion de crise dans les programmes pédagogiques

Résultats attendus :

- ✓ Production de solutions concrètes et applicables pour les TPE-PME
- ✓ Création d'un dispositif pédagogique reproductible
- ✓ Amélioration des compétences des futurs professionnels

Qui ?


Mobilisation et synergie
d'acteurs d'horizons multiples



Entreprises



Partenaires sociaux



écoles
des étudiants, enseignants
et enseignants chercheurs



Institutionnels



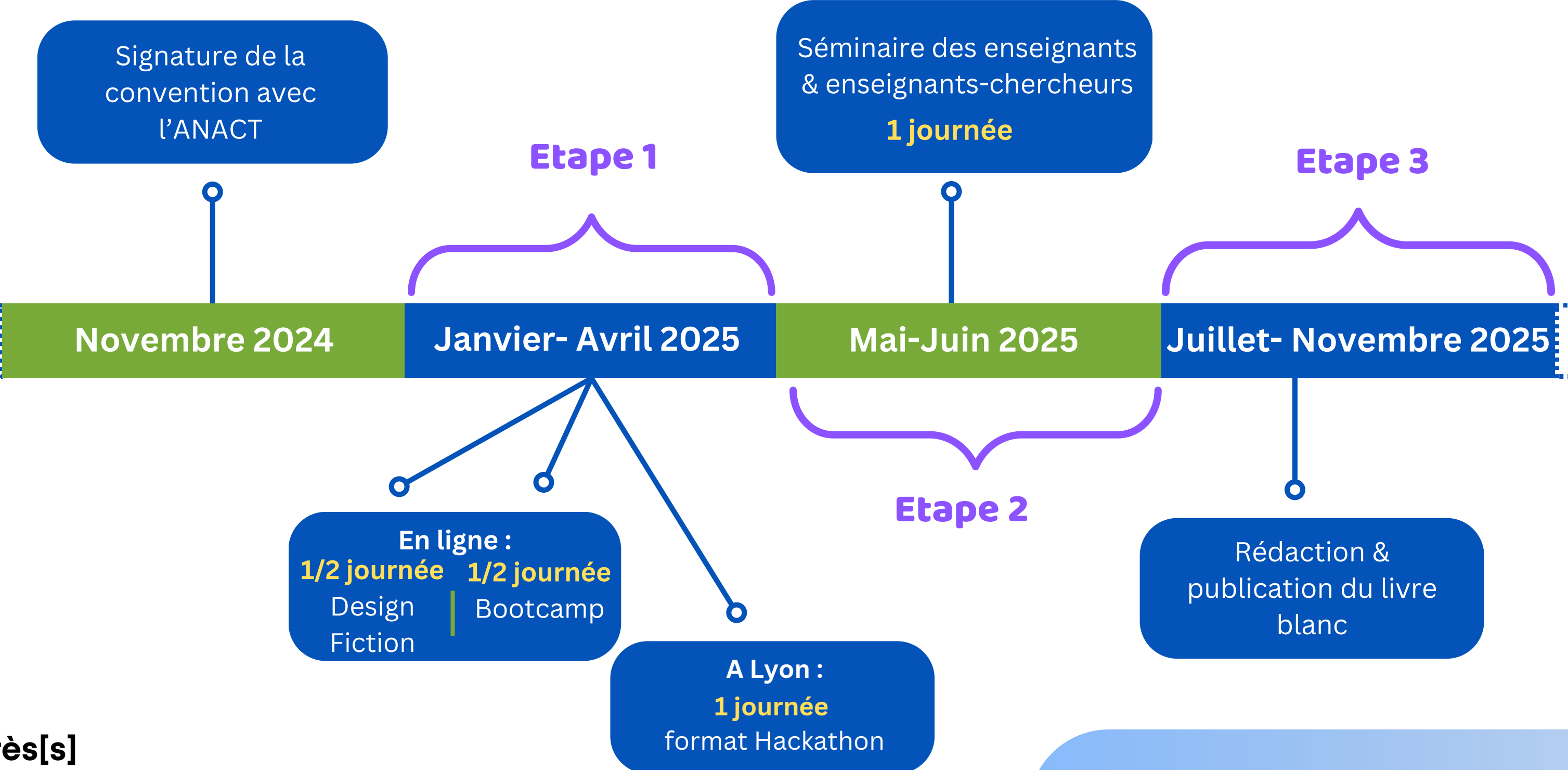
Experts
en condition de travail, gestion
de crise, intelligence collective...

Quand ?



Les étapes du projet :

Co-construction d'un dispositif pédagogique
« Prospective sur la gestion humaine et organisationnelle
des crises en entreprises »



Etape 1

Janvier- Avril 2025

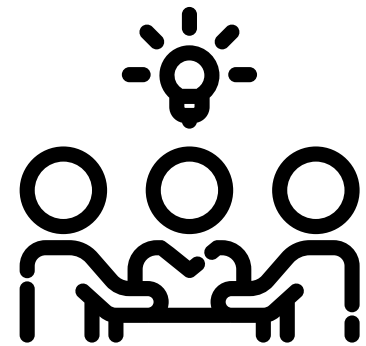
challenge étudiants
sur 2 jours : 1/2 + 1/2 + 1 journée

- ✓ Challenge entre équipes d'étudiants inter-écoles
- ✓ Participation des enseignants & enseignants chercheurs à l'ingénierie et l'animation

En distanciel :

1/2 journée format Design Fiction
+ **1/2 journée format Bootcamp**

Recherche de scénario d'organisation idéale dans des domaines d'activité ciblés (industrie, BTP, aide à la personne, agroalimentaire...)



En présentiel

+ **1 journée format Hackathon**



Mise en situation réaliste de gestion de crise en début de séance, confrontation des modèles d'organisation à la réalité terrain et aux crises simulées (géostratégiques, économiques, sociales, sociétales, technologiques...)

- ✓ les productions issues de ces deux jours de travail seront libres de droits , et alimenteront le séminaire

Séminaire d'une journée à destination des :

- ✓ enseignants
- ✓ enseignants-chercheurs



Objectifs :

- ✓ mettre en discussion les retours d'expériences
- ✓ faire émerger des pistes en vue de faciliter la déclinaison opérationnelle au sein des écoles
- ✓ les productions issues de cette journée de travail seront libres de droits , et alimenteront le Livre blanc

Juillet-Novembre 2025

Rédaction & publication d'un livre blanc

Un livre blanc sera élaboré au sein d'un groupe de travail à partir des résultats du séminaire.

Il proposera des recommandations dans l'objectif de faire évoluer les référentiels pédagogiques de l'enseignement supérieur sur la gestion humaine et organisationnelle des crises en entreprises .



Et après ?

Perspectives au-delà de ce projet :

Ces recommandations pourront être mises en pratique :

- au niveau régional objectif : 2026
- au niveau national objectif : 2027

Comment rejoindre le projet Work in Progrès[s]?

Pour nous faire part de votre
envie de vous impliquer :
[veuillez remplir le formulaire ici](#)

Pour toute question : **contact@agera.asso.fr**



L'AGERA, ELENCE



L'AGERA est une association loi 1901 créée en 1987 qui regroupe des grandes écoles de la région Auvergne-Rhône-Alpes.

Les établissements membres sont des

- écoles d'ingénieurs,
- écoles de management,
- écoles d'enseignement spécialisé,
- architecture, arts et design,
- institut d'études politiques.

L'AGERA se saisit des questions qui concernent l'enseignement supérieur.

Ses commissions permettent un travail collectif autour d'enjeux qui concernent les grandes écoles avec :

- la commission internationale
- la commission apprentissage
- la commission vie étudiante.

Les missions de l'association consistent à favoriser les interactions entre écoles, notamment par le partage de bonnes pratiques, la tenue de conférences ou d'ateliers, de représenter les écoles auprès des institutions et de façon plus générale promouvoir les grandes écoles de notre région.



ÉLENCE est :

- un dispositif d'intérêt général au service de la transformation des entreprises qui s'adresse aux entreprises, aux acteurs accompagnants, aux écoles, aux organismes de formation et aux partenaires sociaux.
- un dispositif partenarial associant des structures publiques et privées, et des partenaires sociaux, qui se sont engagés à agir ensemble au service du développement des entreprises en Auvergne-Rhône-Alpes
- engagé dans la mise en œuvre des politiques publiques, économiques, sociales et environnementales, en cohérence avec les orientations stratégiques des différents partenaires.
- une passerelle entre le monde des entreprises, de la formation et de la recherche

L'ambition d'ÉLENCE est de promouvoir la transformation du fonctionnement et de l'organisation des entreprises :

- exigences et volatilités des marchés,
- nouveaux modes d'organisation,
- crises énergétique et sanitaire,
- digitalisation,
- robotisation,
- difficultés d'attractivité et de recrutement,
- désengagement et évolution des attentes des salariés
- problématiques de santé...

Comment aider les entreprises à relever leurs défis d'aujourd'hui et de demain dans un contexte socio-économique en constante évolution ?

ÉLENCE permet aux entreprises de gagner en compétitivité et en agilité, d'être attractives, de mettre en place de nouvelles formes d'organisations plus aptes pour anticiper et répondre aux mutations industrielles et de marchés attendus par les clients et les usagers.



Construire le travail de demain

Plus d'informations : <https://www.agera.asso.fr/>
<https://elence.fr/>

L'ANACT (financeur)

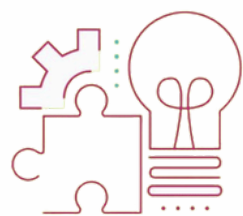


Un organisme public qui accompagne les entreprises dans l'amélioration des conditions de travail pour concilier performance et bien-être des salariés.

Le réseau ANACT s'investit depuis plus de 10 ans sur la QVCT, les dialogues en entreprise et le management du travail. Des outils et méthodes ont été élaborés dans la perspective d'améliorer la performance économique et sociale des organisations.

La Fabrique CTO est portée par le réseau ANACT-ARACT

- Faire émerger des projets sur des sujets émergents pour améliorer les conditions de travail, même sans demande sociale explicite.
- Soutenir l'innovation organisationnelle en expérimentant, de façon participative, des modes de travail adaptés aux besoins des travailleurs et de l'activité.
- Faire évoluer les représentations des acteurs gravitant autour de l'entreprise pour favoriser une convergence des actions.



LA FABRIQUE CTO



Les partenaires

La Fondation USMB est une instance privée qui rassemble l'Université et ses 18 laboratoires de recherche, des entreprises et des collectivités des deux Savoie, et le Club des entreprises de l'USMB. C'est l'acteur du territoire pour le développement de l'innovation par la recherche universitaire. Son objectif est de soutenir sur le territoire, l'innovation en matière environnementale, sociétale ou organisationnelle. En soutenant ce projet, elle confirme son engagement à renforcer les liens entre l'enseignement supérieur et les entreprises locales, tout en favorisant l'émergence de solutions innovantes pour la gestion des crises.



Le Club des Entreprises Savoie Mont Blanc est un réseau dynamique regroupant plus de 170 entreprises partenaires de l'USMB. Sa mission principale est de renforcer les liens entre le monde académique et le monde économique en créant des passerelles entre les étudiants, les enseignants, et les entreprises locales. Il jouera un rôle crucial en mobilisant ses entreprises membres et en facilitant les échanges entre les étudiants, les enseignants-chercheurs, et les professionnels.



Construire le travail de demain

Plus d'informations : <https://www.anact.fr/>

<https://www.anact.fr/services/la-fabrique-cto>

<https://www.fondation-usmb.fr/>

<https://www.club-entreprises.univ-smb.fr/>

Comment rejoindre le projet Work in Progrès[s]?

Pour nous faire part de votre
envie de vous impliquer :
[veuillez remplir le formulaire ici](#)

Pour toute question : **contact@agera.asso.fr**





Work in Progrès[s]

Construire le travail de demain

